

Breites Spektrum an industriellen Lager mit unbegrenzten Möglichkeiten.

NKE entwickelt und produziert hochwertige Lager für ein breites Spektrum industrieller Anwendungen.



Cylindrical roller bearings / Ball bearings  
Tapered roller bearings / Spherical roller bearings  
Agri-Units / Bearing units / Electrically insulated bearings

INDUSTRIELLE ANWENDUNGEN

**Mechanischer Antrieb:**

- NKE Wälzlager decken von 10kW bis 3 MW-Anwendungen ab.

**Elektrischer Antrieb:**

- NKE hat Lager für alle Arten von elektrischen Maschinen entwickelt, wie beispielsweise Elektromotoren, Traktionsmotoren für Schienenfahrzeuge oder Windkraftanlagen.

**Fluidtechnik:**

- Wir bieten eine breite Palette von Standard- und Sonderlagern für Hochleistungspumpen für verschiedene Industriezweige (Petrochemie, Lebensmittel etc.) an.

**Landwirtschaftstechnik:**

- Wir sind offizielle Lieferanten der führenden Marken der landwirtschaftlichen Ausrüstung wie Lemken, John Deere, NAF und Valtra.

MEHR ALS 20 JAHRE  
ERFAHRUNG  
UNTERSTÜTZEN SIE



# IHRE PARTNER FÜR DEN ERFOLG

EUROPE  
Austria | Steyr

NKE Bearings headquarters  
Tel.: +43 7252 86667  
office@nke.at

Spain | Zaragoza

Fersa Bearings headquarters  
Tel.: +34 976 333 850  
fersa@fersa.com  
Fersa Iberia  
Tel.: +34 876 269 571  
fersaiberia@fersa.com

NORTH AMERICA  
USA | Toledo - OH

Tel.: +1 (567) 277 7800  
fersa.usa@fersa.com

SOUTH AMERICA  
Brazil

Pinhais  
Tel.: +55 41 3132 5100  
São Paulo  
Tel.: +55 11 2325 3938  
fersa.brasil@fersa.com

ASIA  
China | Jiaxing

Tel.: +86 (0) 573 8271 6635  
fersa.cn@fersa.com

www.nke.at

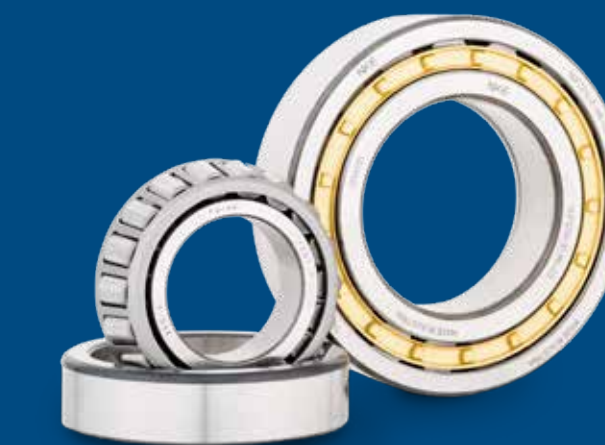
Experts in Bearing Solutions

## GROSSLAGER



## FERSAGROUP

Die Fersa Gruppe wurde durch den Zusammenschluss zweier europäischer Lagerhersteller: Fersa Bearings in Spanien und NKE in Österreich geschaffen. Beide sind weltweit in der Entwicklung, Herstellung und Vertrieb von qualitativ hochwertigen Lager für die globalen Automobil- und Industriemärkte tätig.



### ■ Besten in der Klasse Fertigungszentren

Die Gruppe ist auf allen fünf Kontinenten vertreten: mit drei hochmodernen Fabriken, fünf Vertriebszentren sowie drei F & E-Zentren, zwei in Europa und eine in Asien, die alle unsere wachsende Präsenz in mehr als 85 Ländern unterstützen.





## ■ Windenergie

NKE Austria GmbH produziert modulare Systeme zur Lagerung von Planetenrädern in Getrieben für Windenergieanlagen.

Die Modulare Systeme vereinheitlichen das Lagerungskonzept, verringern die Teilevielfalt und vereinfachen die Logistik. Die Lagersysteme werden kundenspezifisch entwickelt und sind bereits in Getrieben mehrerer bekannter Getriebehersteller im Einsatz.

Die Basis hierfür bilden die Zylinderrollenlagerreihen 3, 22 und 23 in Abhängigkeit von dem zur Verfügung stehenden Bauraum und den Kundenanforderungen, insbesondere wenn es um den Ersatz bisher verwendeter Lagerlösungen geht.

Neben modularen Planetenlagern liefert NKE auch alle weiteren Lager für Getriebe, Hauptlagerungen und Generatoren von Windenergieanlagen. Dazu zählen vollrollige Zylinderrollenlager und Zylinderrollenlager mit Käfigen, Kegelrollenlager, Pendelrollenlager, sowie Vierpunkt- und Rillenkugellager.



## ■ Stromisoliert

Elektrisch isolierte Wälzlager haben eine in das Lager integrierte elektrische Isolation und bieten zuverlässigen Schutz vor Stromdurchgang und Elektrokorrosion bis 1000V.

Typische Anwendungen sind Elektromotoren, Generatoren und andere Elektromaschinen.

Die wichtigsten Vorteile sind eine höhere Betriebssicherheit, die durch den optimalen Schutz gegen Elektrokorrosion gewährleistet wird. Elektrisch isolierte Lager sind wirtschaftlicher als zum Beispiel eine Isolierung an Gehäusen oder Wellen. Sie sind mit konventionellen Lagern austauschbar, da die Hauptabmessungen und technischen Charakteristika konventionellen Lagern entsprechen. Die Lager bieten ein verringertes Schadensrisiko und somit eine verlängerte Lebensdauer im Gegensatz zu konventionellen Lager in elektrischen Maschinen. Die Gefahr einer Beschädigung der Beschichtung besteht bei fachgerechter Handhabung der elektrisch isolierten Lager nicht.

Das Hauptauswahlsortiment für stromisolierte Lager sind Rillen- und Zylinderrollenlager. Es können jedoch auch alle anderen Lagerarten stromisoliert werden. Einsatzgebiete sind unter anderem Fahrmotoren von Schienenfahrzeugen, Elektromotoren und Generatoren speziell in Verbindung mit schnellschaltenden Frequenzumrichtern.



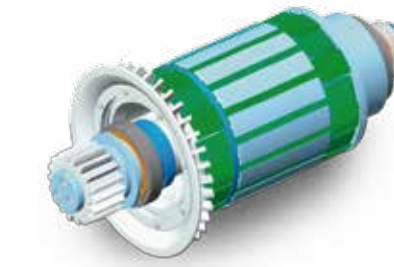
## ■ Schienenfahrzeuge

Das Angebot umfasst Wälzlager für Fahrmotoren und Getriebe sowie technische Dienstleistungen für die Schienenfahrzeugindustrie.

Wälzlager für Fahrmotoren müssen eine lange Lebensdauer erreichen. Die für diese Anwendung am häufigsten verwendeten Lagertypen sind Zylinderrollenlager, Rillenkugellager und elektrisch isolierte Wälzlager, die als Hybridlager oder mit einer Beschichtung am Außenring oder Innenring verfügbar sind.

Getriebelager laufen unter hohen Geschwindigkeiten und Belastungen. Außerdem müssen sie Stöße, Schwingungen und extreme Temperaturen aushalten. Die am häufigsten verwendeten Lagertypen für Getriebe in Schienenfahrzeuganwendungen sind Zylinderrollenlager, Kegelrollenlager, Schrägkugellager, Vierpunktlager und Rillenkugellager.

**NKE Wälzlager für Getriebe und Fahrmotoren sind häufig nach Sonderspezifikationen produziert.**



## ■ Unsere speziellen Produkte



### Zylinderrollenlager

- Geeignet für hohe Radiallasten.
- Mehrreihige und vollrollige Bauarten für hohe Lasten erhältlich.
- Sonderausführungen (optimierte Bauteilgeometrie) und kundenspezifische Konstruktionen lieferbar.
- Modulares System erlaubt die Standardisierung von Planetenradlagern.

### Kegelrollenlager

- Geeignet für hohe Radial- und Axiallasten.
- Aufnahme von Kippmomenten.
- Gepaarte Lagereinheiten erhältlich.
- Häufig kundenspezifische Konstruktionen für Einsatz in Getrieben.

### Pendelrollenlager

- Geeignet für große Radiallasten und niedrige bis mittlere Drehzahlen.
- Optimaler Ausgleich von Schiefstellungen.
- Typische Anwendungen: Hauptwellen und Getriebe

### Rillenkugellager

- Geeignet für hohe Drehzahlen, mäßige Radial- und Axiallasten.
- Geräuscharm und wirtschaftlich.
- Offen oder mit Deck-/Dichtscheiben und Befettung.

## ■ Qualität in allem, was wir tun

Die strategische Ausrichtung der Fertigung am Standort Steyr basiert auf Flexibilität und Schnelligkeit. Modernste Technologien bieten die Basis für höchste Wirtschaftlichkeit und Präzision.

### 100% Qualitätsgarantie

Alle NKE-Lager unterliegen strengsten und dokumentierten Qualitätsprüfungen. Mit der Anwendung moderner Prüf- und Messverfahren und unserer Qualitätspolitik garantieren wir Ihnen, dass jedes einzelne ausgelieferte Wälzlager den höchsten Qualitätsstandards entspricht.

### Advanced Engineering

Verbindet anwendungstechnische Erfahrungen aus der Praxis mit Erkenntnissen aus Forschung und Entwicklung und entwickelt für Sie zukunftsorientierte neue Produkte und Lösungen.



UNSERE PRODUKTE SO

VIELFÄLTIG WIE

IHRE ANWENDUNGEN



UNTERSCHIEDLICHE

ANFORDERUNGEN

DASSELBE ENGAGEMENT



NKE IHRE ANTWORT

FÜR HOHE

ANFORDERUNGEN



WIR

ÜBERTREFFEN